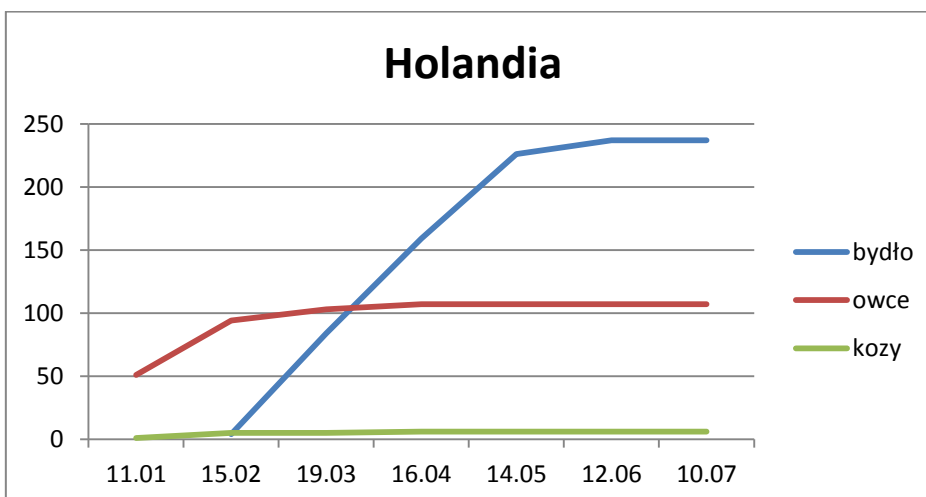
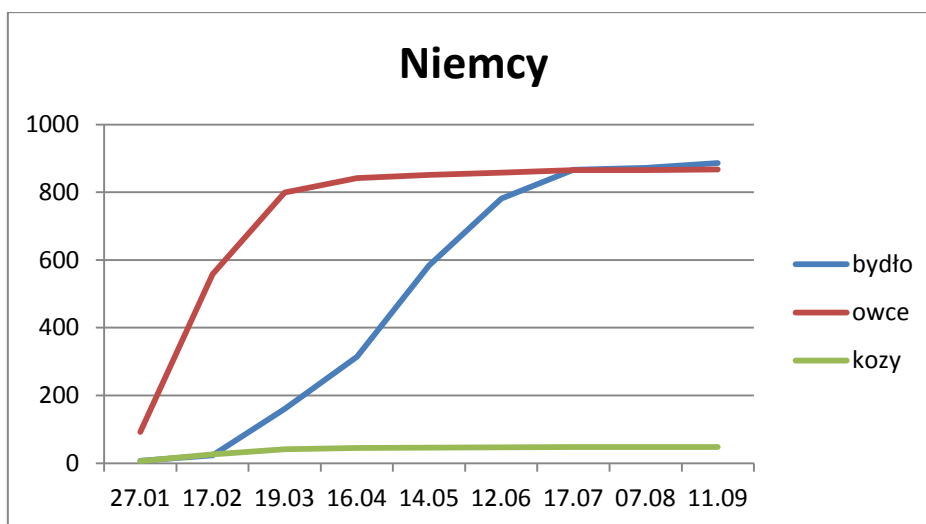
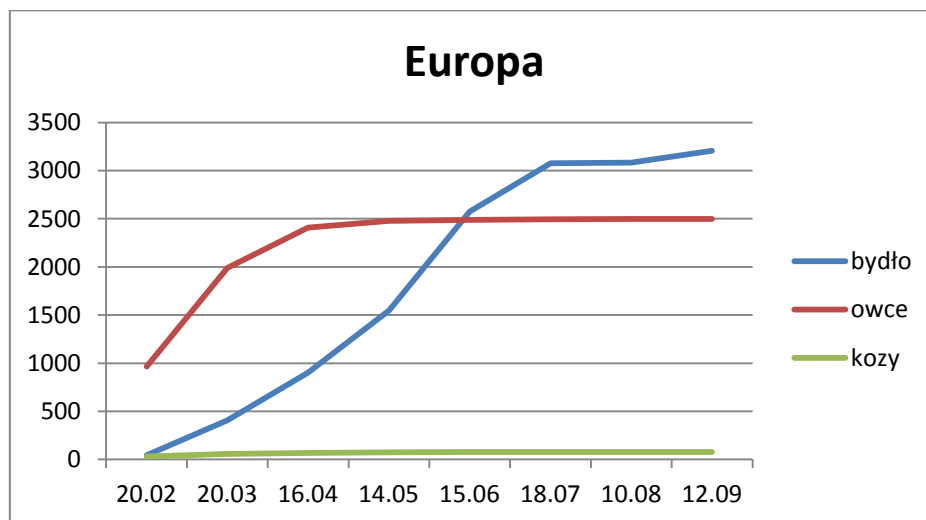
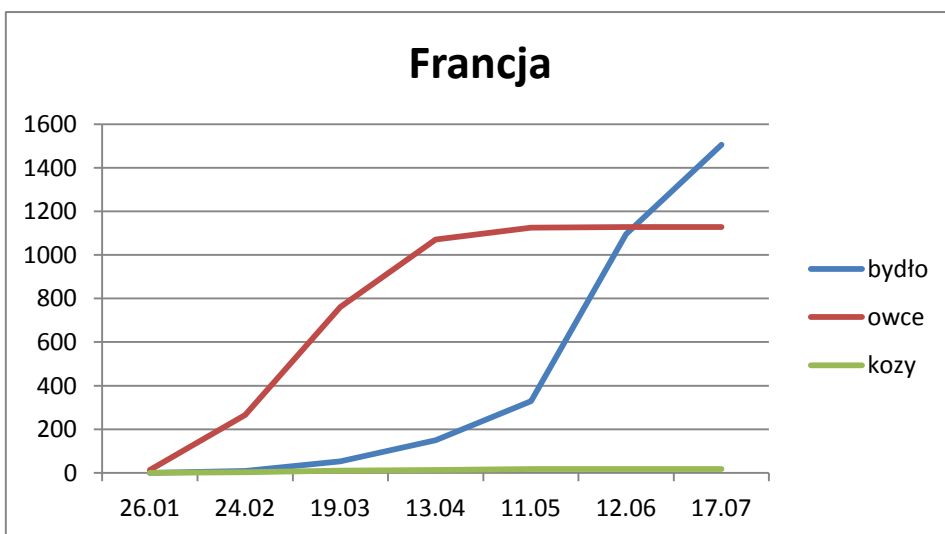
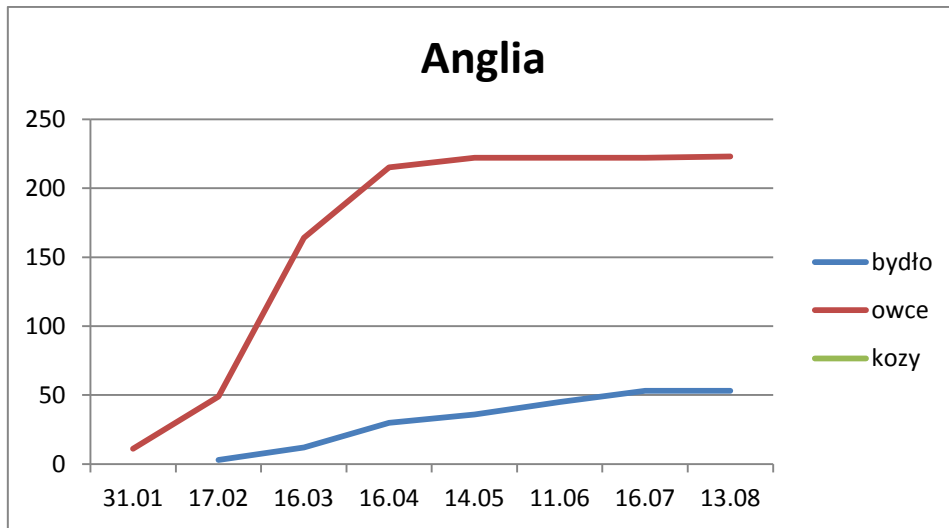
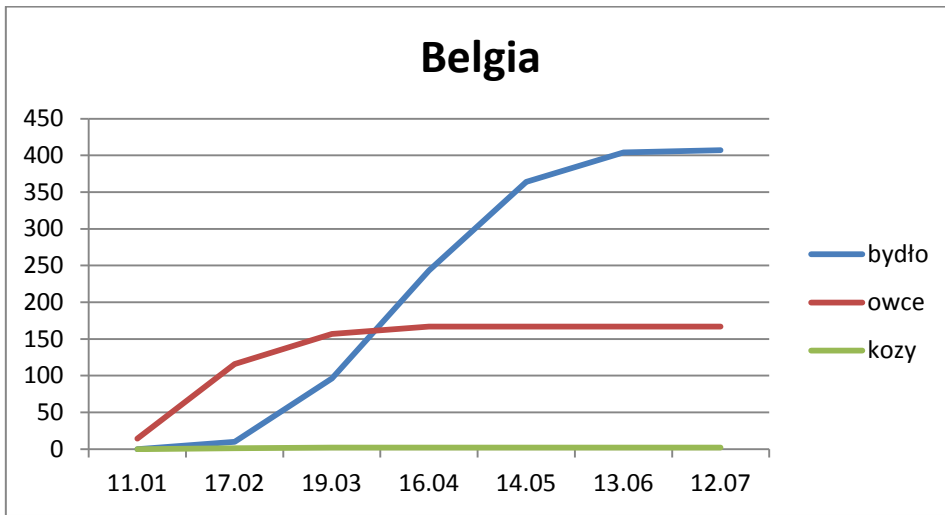
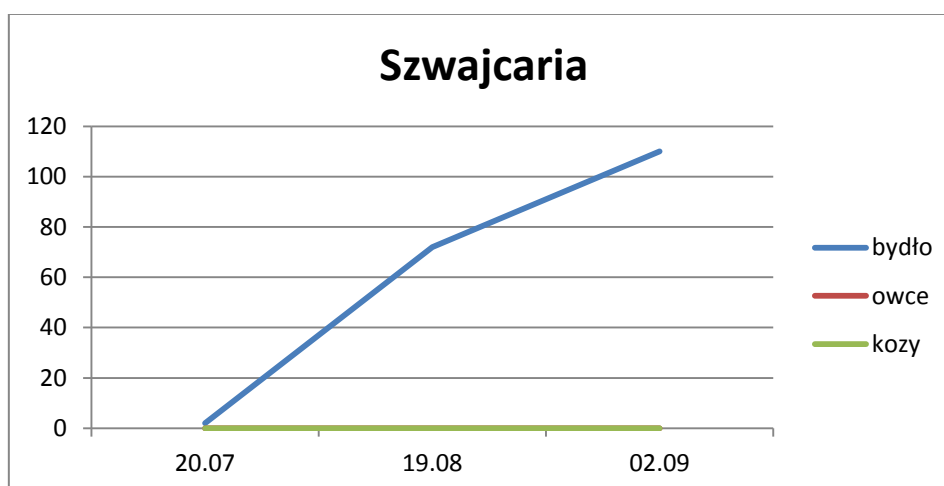
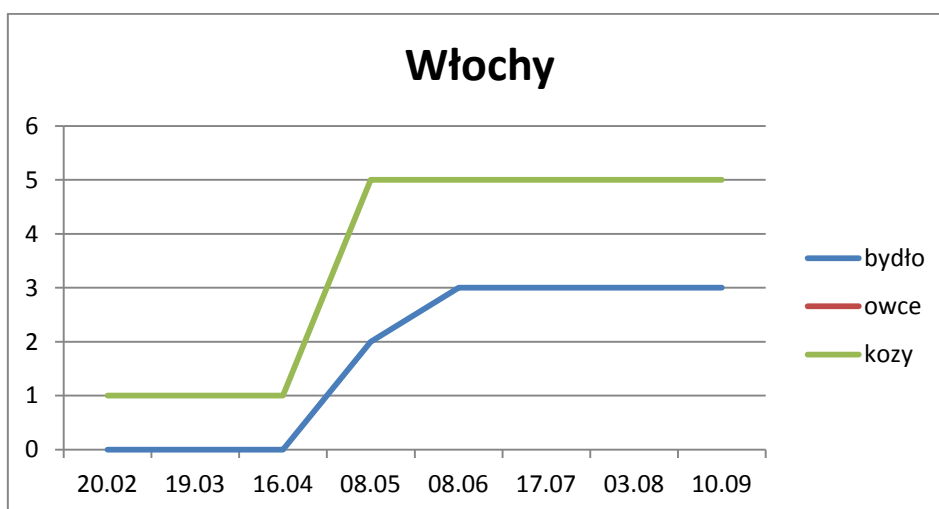
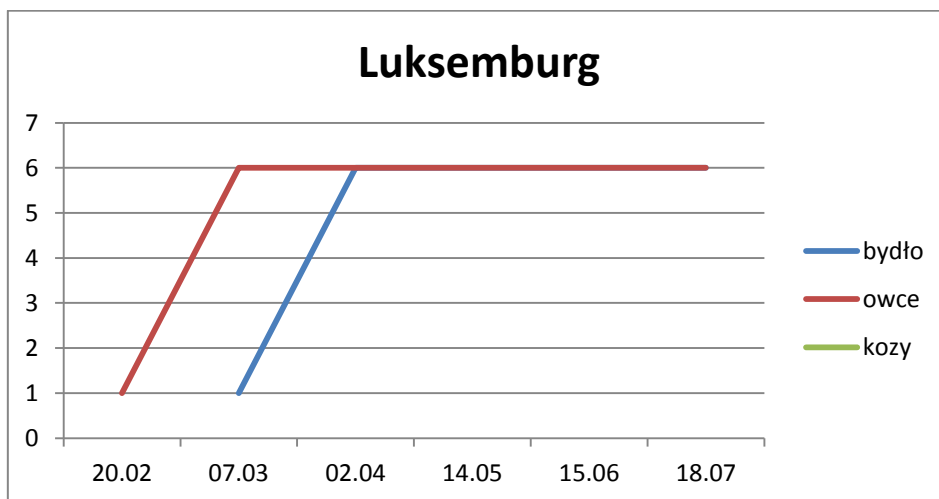


Wizualizacja graficzna liczby gospodarstw (oś y) w których stwierdzono obecność SBV w 2012 roku (oś x)







W powyższych wykresach nie uwzględniono Hiszpanii oraz Danii

Opracowano w Zakładzie Epidemiologii i Oceny Ryzyka PIWet-PIB

Źródła:

<http://www.piwet.pulawy.pl/> - zakładka zagrożenia epidemiczne

<http://www.efsa.europa.eu/en/supporting/doc/241e.pdf>