

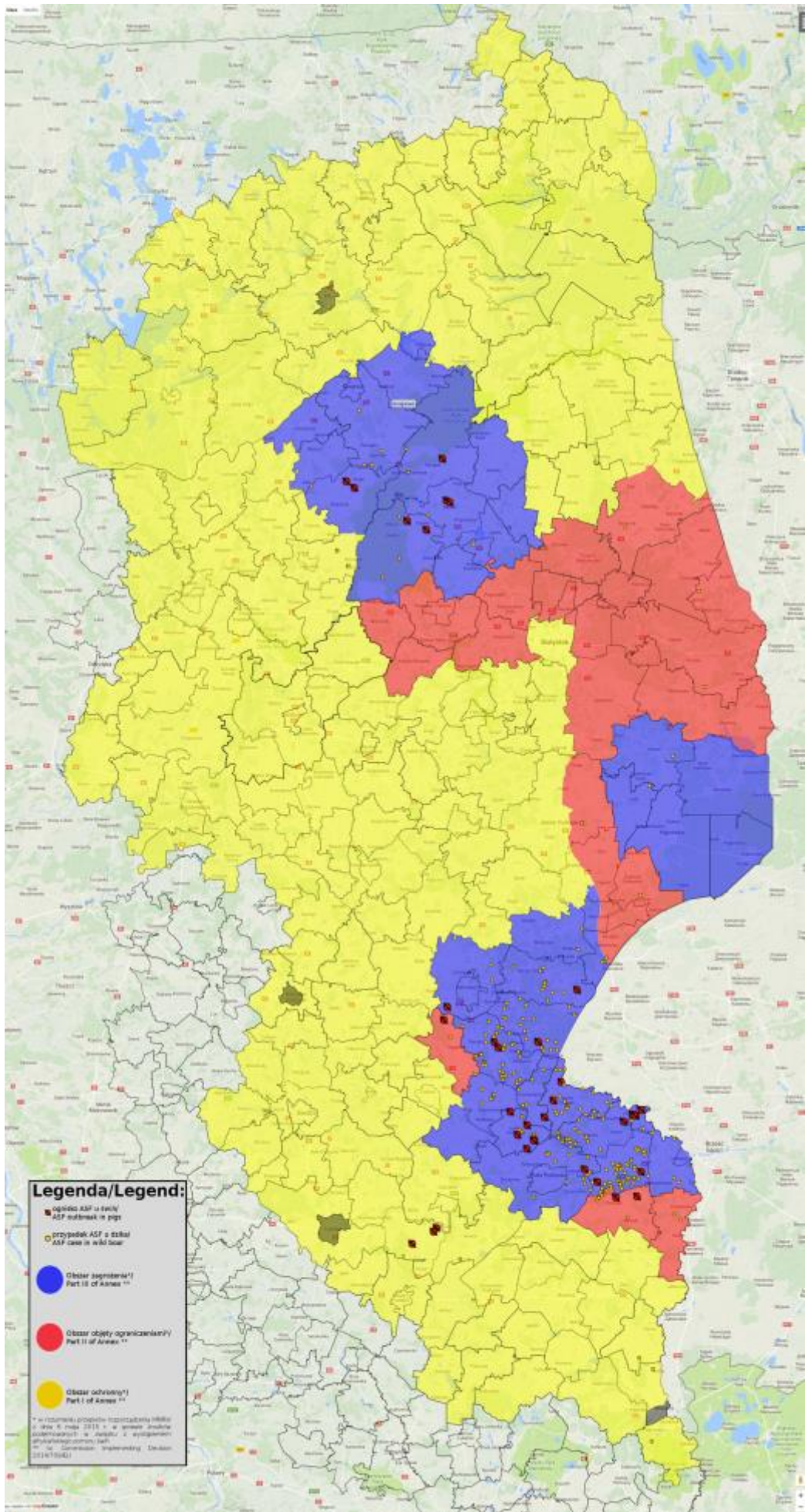
Puławy 21.07.2017

Krajowe Laboratorium Referencyjne (KLR) ds. ASF w Państwowym Instytucie Weterynaryjnym - Państwowym Instytucie Badawczym w Puławach uzyskało wyniki dodatnie w kierunku ASF, potwierdzając 399-413 przypadek ASF w Polsce.

Pochodzenie poszczególnych dzików przedstawiono w poniższej tabeli.

Przypadek	Miejscowość	Gmina	Powiat	Odległość od granicy z Rep. Białorusi	Pochodzenie badanego materiału
399	Siestrzanki	Jedwabne	łomżyński	87 km	Dzik padły
400	Hołody	Bielsk Podlaski	bielski	27 km	Dzik odstrzelony
401	Mielnik	Mielnik	siemiatycki	10 km	Dzik odstrzelony
402	Las Szadek	Biała Podlaska	białski	13 km	Dzik padły
403	Kolonia Zalesie	Zalesie	białski	14 km	Dzik padły
404	Dobrynka	Piszczac	białski	15 km	Dzik padły
405	Leśnictwo Adamki	Nadleśnictwo Sobibor	włodawski	8 km	Dzik padły
406	Kolonia Stawki	Włodawa	włodawski	2 km	Dzik padły
407	Wólka Dobryńska	Zalesie	białski	9 km	Dzik padły

408	Kłoda Duża	Zalesie	białski	18 km	Dzik padły
409	Chotyłów	Piszczac	białski	16 km	Dzik padły
410	Chotyłów	Piszczac	białski	16 km	Dzik padły
411	Nowe Mierzvice	Sarnaki	łosicki	18 km	Dzik padły
412	Wola Łóżecka	Drelow	białski	48 km	Dzik padły
413	Chotyłów	Piszczac	białski	20 km	Dzik padły



Legenda/Legend:

- ognisko ASF w kraju
ASF outbreak in pigs
- przypadek ASF w dzikim
ASF case in wild boar
- Obszar ograniczenia I
Part I of Annex 1¹⁾
- Obszar objęty ograniczeniami II
Part II of Annex 1¹⁾
- Obszar objęty ograniczeniami I
Part I of Annex 1²⁾

¹⁾ w rozumieniu przepisów rozporządzenia Komisji z dnia 6 maja 2013 r. w sprawie środków ograniczających w związku z wystąpieniem afrykańskiego zapalenia świń w Unii Europejskiej (Dz.U. 2013/L130/2)