


Puławy 5.05.2017

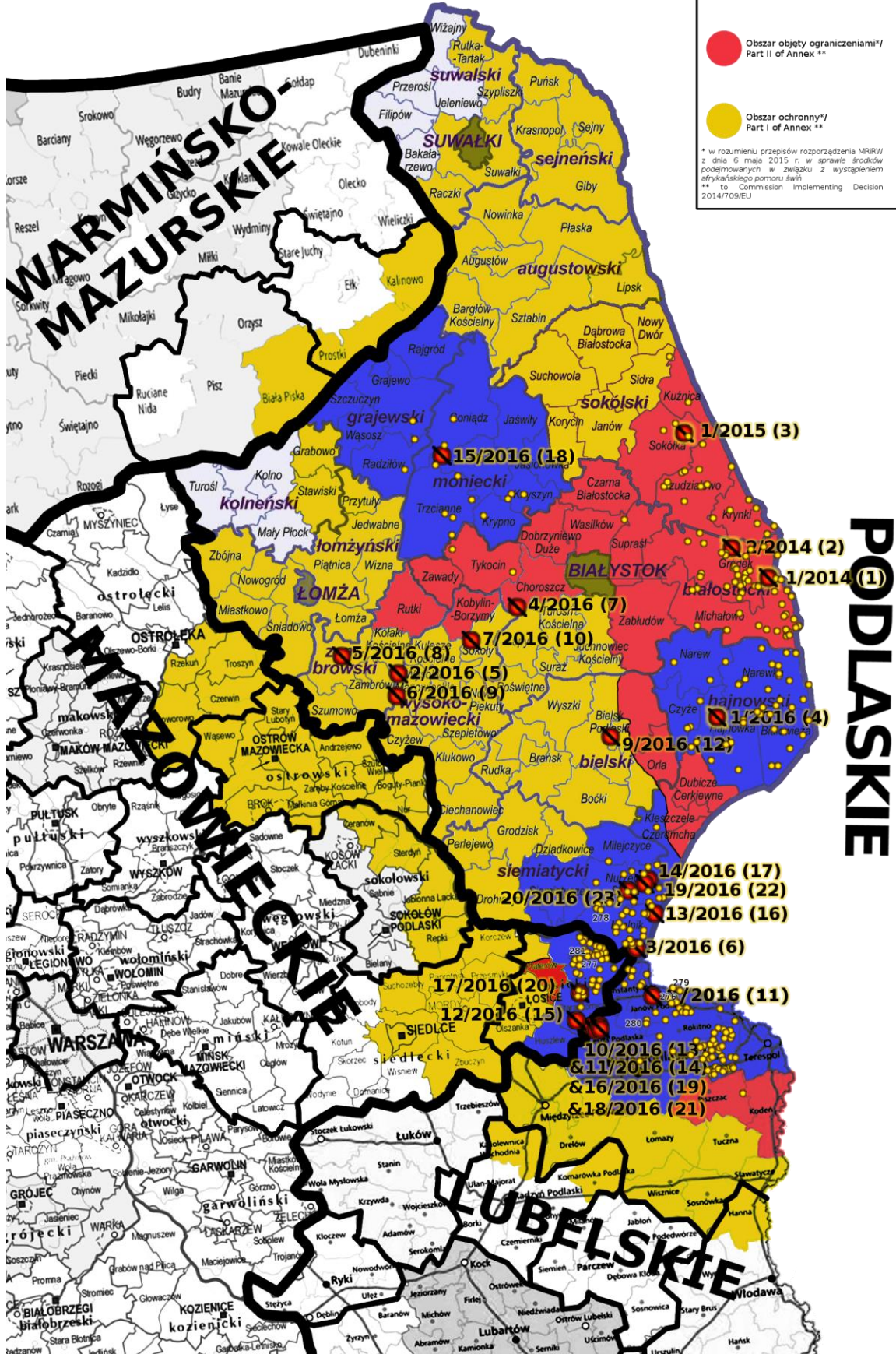
Krajowe Laboratorium Referencyjne (KLR) ds. ASF w Państwowym Instytucie Weterynaryjnym - Państwowym Instytucie Badawczym w Puławach uzyskało wyniki dodatnie w kierunku ASF, potwierdzając 276 – 281 przypadek ASF w Polsce. Pochodzenie poszczególnych dzików przedstawiono w poniższej tabeli.

Przypadek	Miejscowość	Gmina	Powiat	Odległość od granicy z Rep. Białorusi	Pochodzenie badanego materiału
276	Błonie	Janów Podlaski	białski	5 km	Dzik odstrzelony
277	Nowe Litewniki	Sarnaki	łosicki	15 km	6 dzików padłych
278	Adamowo	Mielnik	siemiatycki	9 km	Dzik padły
279	Piaski	Janów Podlaski	białski	0,5 km	Dzik padły
280	Kamieniczne	Biała Podlaska	białski	12 km	Dzik padły
281	Stare Litewniki Kolonia	Sarnaki	łosicki	20 km	Dzik odstrzelony (dostrzelony przez myśliwego)

Stan na dzień / data as of
3.05.2017

Legenda/Legend:

-  ognisko ASF u świń/
ASF outbreak in pigs
 -  przypadek ASF u dzika/
ASF case in wild boar
 -  Obszar zagrożenia*/
Part III of Annex **
 -  Obszar objęty ograniczeniami*/
Part II of Annex **
 -  Obszar ochronny*/
Part I of Annex **
- * w rozumieniu przepisów rozporządzenia MRWR z dnia 6 maja 2015 r. w sprawie środków podjętych w związku z wystąpieniem afrykańskiego pomoru świń
** to Commission Implementing Decision 2014/709/EU



PODLASKIE