


Puławy 30.03.2017

Krajowe Laboratorium Referencyjne (KLR) ds. ASF w Państwowym Instytucie Weterynaryjnym - Państwowym Instytucie Badawczym w Puławach uzyskało wyniki dodatnie w kierunku ASF, potwierdzając 244 – 248 przypadek ASF w Polsce. Pochodzenie poszczególnych dzików przedstawiono w poniższej tabeli.

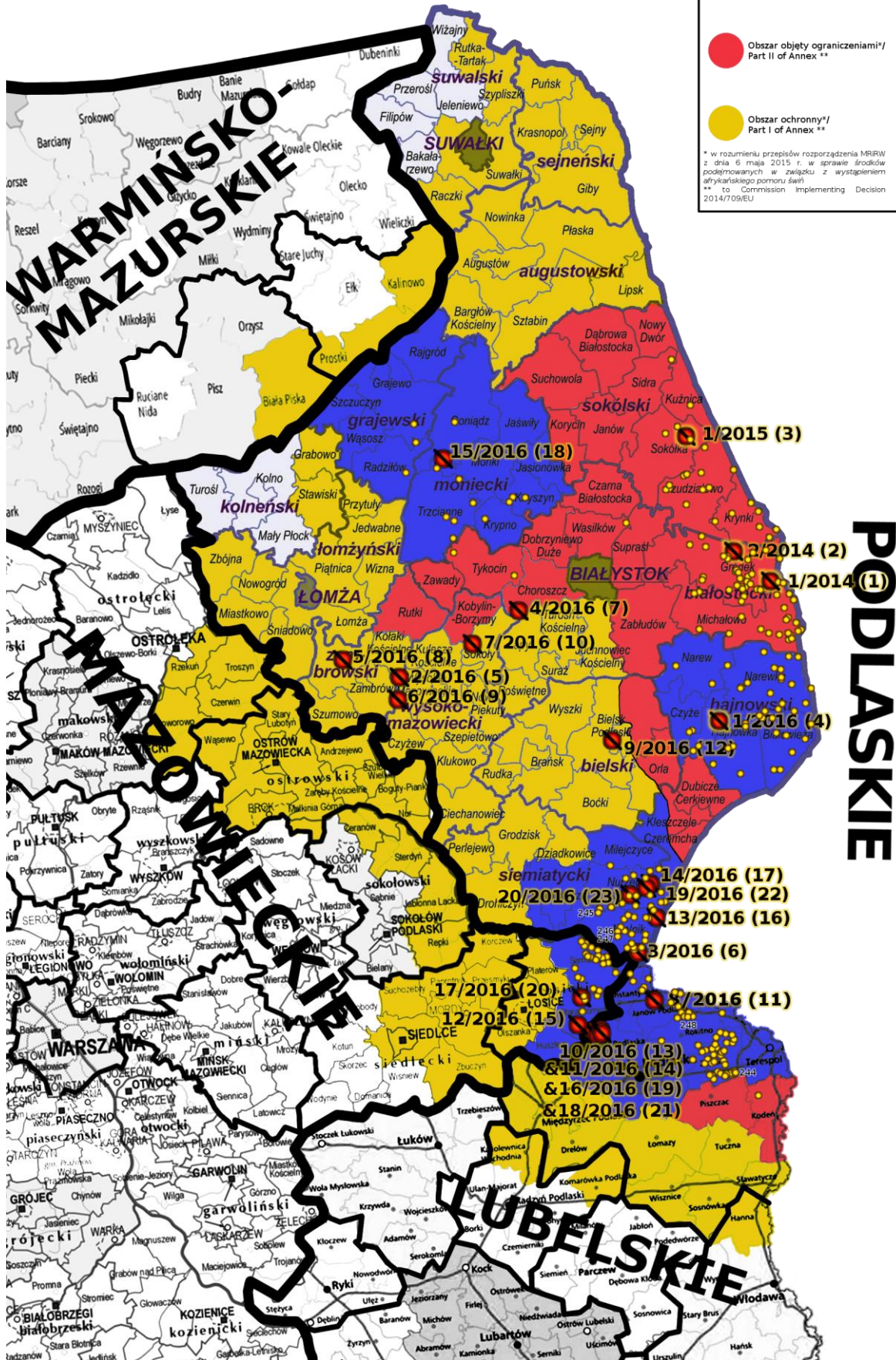
Przypadek	Miejscowość	Gmina	Powiat	Odległość od granicy z Rep. Białorusi	Pochodzenie badanego materiału
244	Wólka Dobryńska	Zalesie	białski	11 km	Dzik padły
245	Grabowiec	Mielnik	siemiatycki	11 km	Dzik padły
246	Sutno	Mielnik	siemiatycki	5 km	Dzik padły
247	Sutno	Mielnik	siemiatycki	4 km	Dzik padły
248	Kajetanka	Janów Podlaski	białski	5 km	Dzik padły

Stan na dzień / data as of
28.03.2017

Legenda/Legend:

-  ognisko ASF u świń/
ASF outbreak in pigs
-  przypadek ASF u dzika/
ASF case in wild boar
-  Obszar zagrożenia*/
Part III of Annex **
-  Obszar objęty ograniczeniami*/
Part II of Annex **
-  Obszar ochronny*/
Part I of Annex **

* w rozumieniu przepisów rozporządzenia MRRW z dnia 6 maja 2015 r. w sprawie środków podjętych w związku z wystąpieniem afrykańskiego pomoru świń
** to Commission Implementing Decision 2014/709/EU



PODLASKIE